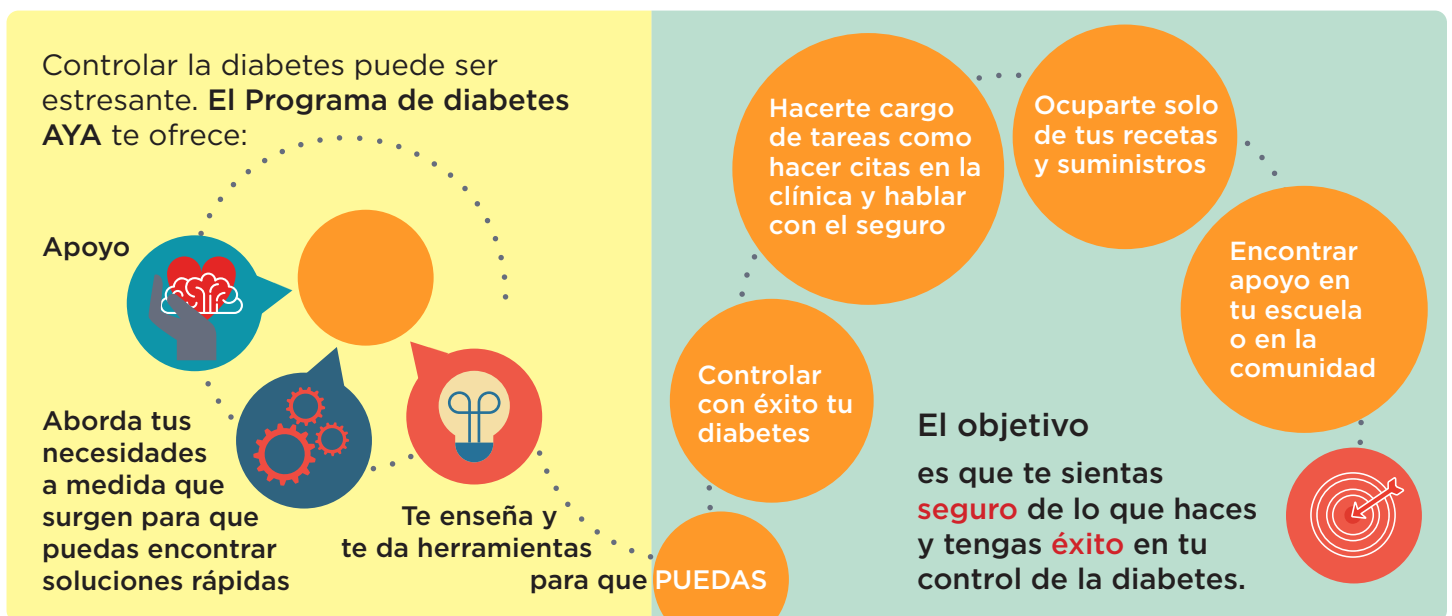


Programa de Diabetes para adolescentes y adultos jóvenes

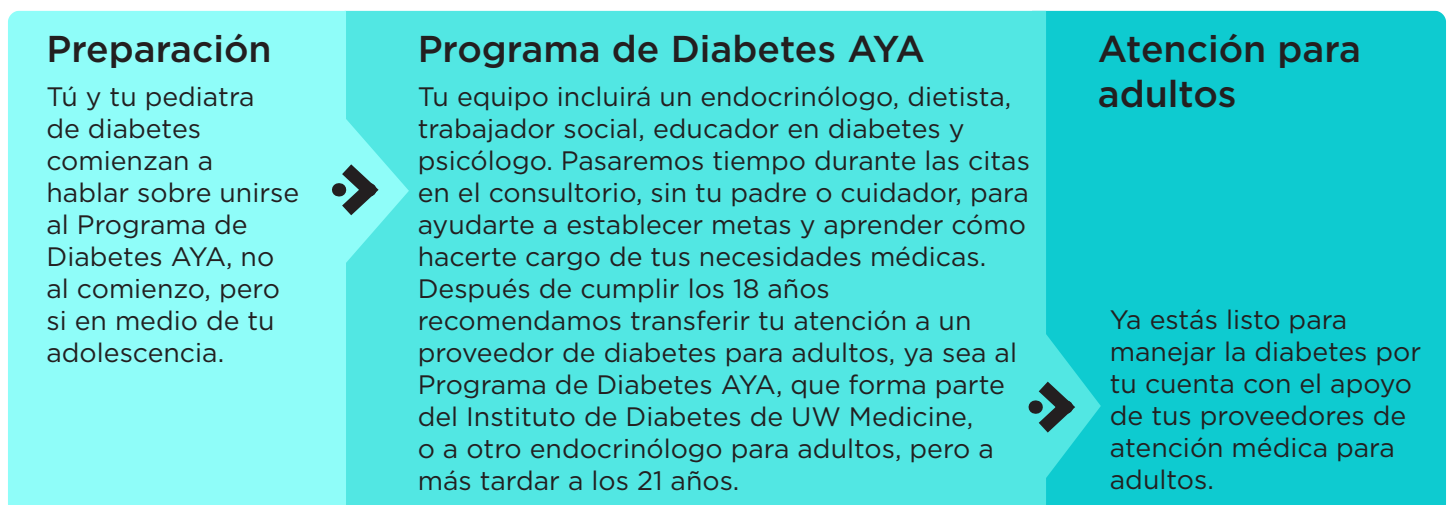
El Programa de Diabetes para adolescentes y adultos jóvenes (AYA) es un programa colaborativo entre el Seattle Children's Hospital y el Instituto de Diabetes de UW Medicine. Nuestro equipo de proveedores pediátricos y para adultos se especializa en la atención de adolescentes y adultos jóvenes con diabetes y sus familias.

El programa de Diabetes AYA tiene un enfoque organizado para asistir al paciente durante la transferencia a la atención de diabetes para adultos. Le ayudamos a navegar el sistema de atención médica por su cuenta y dejamos que el cambio se dé a su propio ritmo para que se sienta cómodo durante el proceso.

El programa



El proceso



Adolescent and Young Adult Diabetes Program

The Adolescent and Young Adult (AYA) Diabetes Program is a joint program between Seattle Children's Hospital and the UW Medicine Diabetes Institute. Our team of pediatric and adult providers specialize in working with adolescents and young adults with diabetes and their families.

Our AYA Diabetes Program uses an organized approach to support your transfer to adult diabetes care and helps you learn to navigate the healthcare system on your own. We let you move at your own pace and feel comfortable through the process.

The Program



The Process

